

Kvalitet fra eurodan-huse til KAMPAGNEPRISER

Tilbuddet på vores to kampagnemodeller gælder til 31. maj 2020

PRISER JYLLAND/FYN

I PRISEN MEDFØLGER

- Huset er isoleret iht. BR2018 **Lavenergiklasse**
- Huset overholder krav til tæthed iht. BR2018 **Lavenergiklasse**
- Øget loftshøjde - 243 cm
- **Siemens og Thermex** hårde hvidevarer (keramisk kogesektion, indbygningsovn, integreret køle-/fryseskab og emhætte)
- Indbrudssikrede **VELFAC** træ/alu super lavenergivinduer, 3-lags glas
- **Unidrain** linieafløb i brusenicher og væghængte toiletter fra **Ifö** med skjult cisterne
- Inventar fra **Svane Køkkenet**
- Gulvvarme i hele huset. **Danfoss Icon** gulvvarmestyring
- Blødstrøgne mursten fra **Strøjer Tegl**
- **Nilan** ventilationsanlæg m/varmegenvinding og fugtstyring
- Glasvæv på alle vægge
- **Kährs** trægulv i opholdsstue og soveværelse/walk-in closet
- Tæpper i værelser
- Klinker i køkken/alrum, entré, bryggers og begge bad
- **Gipslofter**
- Indvendige spots 10 stk
- Forberedt til telefon- og antennestik
- Stikkontakt og lys på loftet
- Udvendig stikkontakt samt frostsikret vandhane
- Fuglegitter
- **Byggestrøm** og **elforbrug** i hele byggeperioden
- Jordbunds- og forureningsundersøgelse
- Entrepriseforsikring og byggeskadeforsikring
- Afsætning af hus med landinspektør samt IBS attest
- Køreplader på grunden samt container til byggeaffald
- Stikledninger til el, vand, antenne og kloak (25 m)
- Rottespærre
- Fjernvarmeanlæg
- Trykprøvning samt energimærkning
- Effektiv radonudluftning over tag



SÆRLIGT FOR VALMTAG

- Valmtag og stålmetallic tagrender
- Valgfri farve på IBF betontagsten



SÆRLIGT FOR GESIMS

- Sadeltag med murede gavle
- Valgfri farve på IBF betontagsten
- Kvartrund Rheinzink tagrende



SÆRLIGT FOR ENSIDIG TAGHÆLDNING

- Ensidig taghældning uden udhæng
- Tagpap



SÆRLIGT FOR FUNKIS

- Fladt tag (1,43°) med murkrone
- Tagpap



VIL DU VIDE MERE?
70 23 73 88
eurodan-huse.dk



eurodan-huse®



VALM



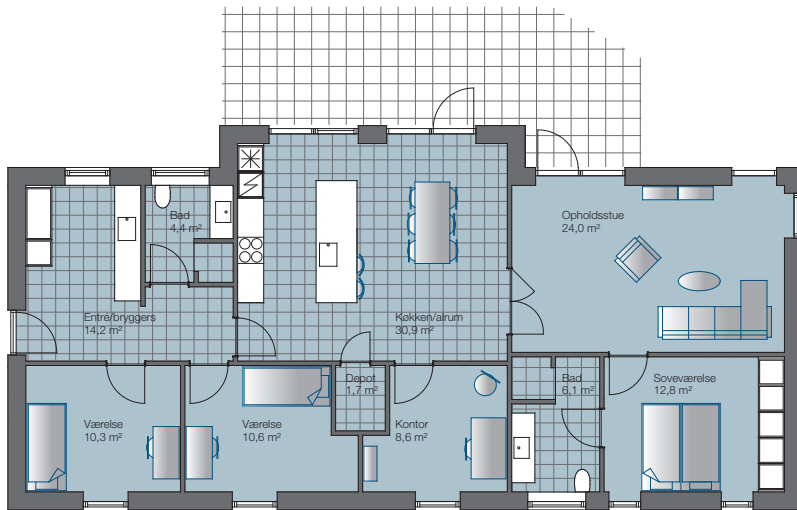
GESIMS



ENSIDIG



FUNKIS




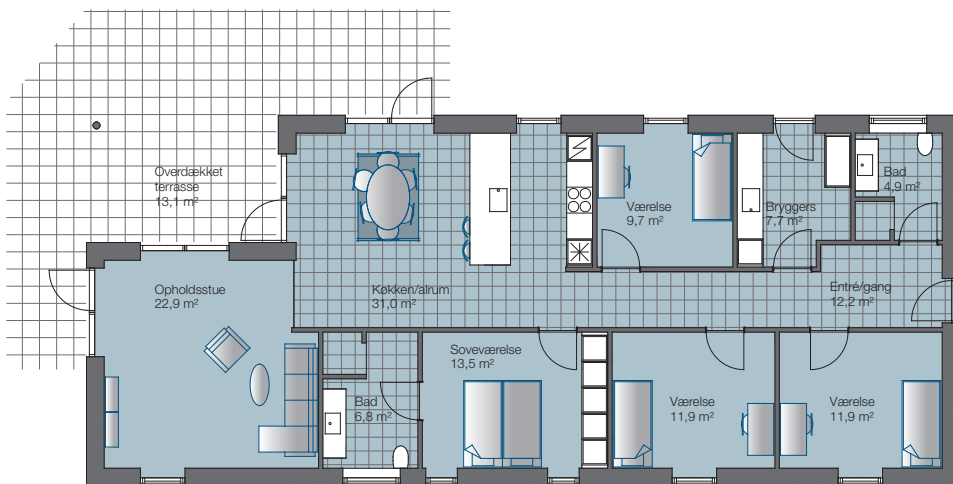
Vinkelhus 150 m²

 **Kr. 1.665.000**

 **Kr. 1.740.000**


 **Kr. 1.885.000**

 **Kr. 1.990.000**



Længehus 160 m²

 **Kr. 1.735.000**

 **Kr. 1.810.000**

 **Kr. 1.965.000**

 **Kr. 2.080.000**